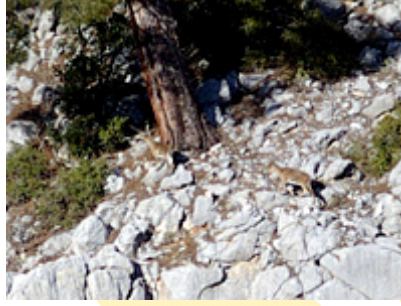


SEHER YÜRÜYÜŞLERİ

8.00 sularında kahvaltımız bittikten sonra Deęirmendere mevkiine daę yürüyüşü, yaban hayvanları ve bitkileri gözlemlemek için gittik. Deęirmendere'de öğrenciler tarafından yapılan tepe terasına çıkarken yol boyunca taş kekięi, ardıç, adaçayı, kızılçam, kırıntılı tortul taşlar, aęıl, yılan dili vb. gibi bitki, taş ve insan yapıları gördük. Terasa ulaştığımızda manzara mükemmeldi.



12.30 civarı öğle yemeęini yedikten sonra müezzinlere doęru yola çıktık. Müezzinler mevkiinde uzun ve yorucu bir yürüyüş sonucunda Yaban keęisi gözlemi yapabileceğimiz bir uçuruma ulaştık. Kanyon muhteşemdi. Uzun bir bekleyiş sonrasında 3 Yaban keęisini çook uzaklarda görebilme şansına sahip olduk.

Güzel anılarla yurda döndük fakat yurttaki soęuk ve hijyenik olmayan koşullar bizi bekliyordu.

Songül TEPE - IDE Anadolu Parsları Grubu - 05 ŞUBAT 2008